

# ControlWatt : Comment ça marche ?

RESEAU ADMINISTRATIF

RESEAU PEDAGOGIQUE

AUTRES RESEAUX



Les ordinateurs isolés peuvent fonctionner en mode autonome, uniquement le logiciel client.

Le logiciel central est généralement installé sur le réseau administratif pour communiquer avec le réseau pédagogique, ou sur les deux.

## LOGICIEL CLIENTS :



Le logiciel client : Ce module doit être installé sur tous les postes, il permet d'éteindre automatiquement l'ordinateur et de communiquer avec le logiciel central. L'installation peut se faire automatiquement avec fichier MSI par GPO.

Le client peut également être autonome pour arrêter le PC aux heures indiquées.



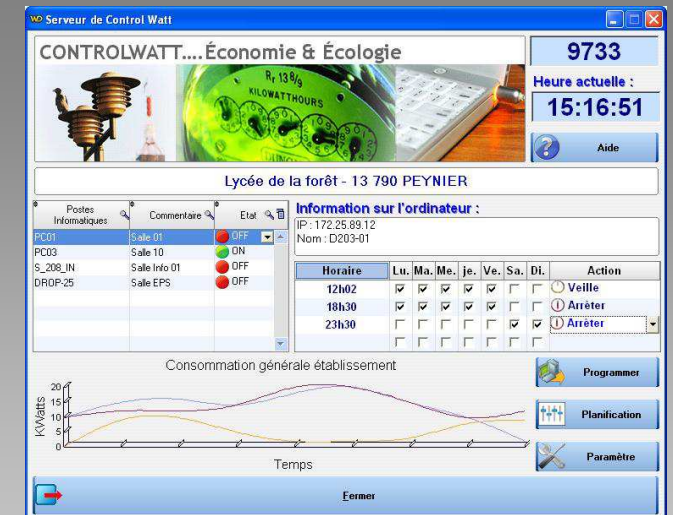
**CONTROLWATT est un logiciel créé pour programmer l'extinction automatique des micro-ordinateurs hors des heures d'ouverture sur votre réseau informatique, afin d'économiser l'énergie.**

**Pour 190 € H.T Version illimitée, faites la chasse au gaspillage énergétique**

**Deux Exemples concrets, pour un prix du Kilowatt heure à 6 Cents d'Euro :**

**- Votre parc informatique se compose de 50 postes, Si seulement 10 PC restent allumés hors des heures d'ouverture, Cela vous fait une consommation de : 24KWh soit 1,50 € /jour, Plus de 500 € /an, n'hésitez plus !!**

## LOGICIEL CENTRAL :



Le logiciel central : Ce module est installé sur un seul ordinateur et vous permet de superviser, gérer les heures d'extinction et la consommation de tout votre parc informatique en temps réel.

**CONTROLWATT**  
13790 PEYNIER

☎04 26 30 38 93 Fax : 04.13.33.76.38

✉ [info@controlwatt.fr](mailto:info@controlwatt.fr)

[www.controlwatt.fr](http://www.controlwatt.fr)

## Questions fréquentes....

### Comment Controlwatt fonctionne t-il ?

Lors de l'achat du logiciel Controlwatt, vous recevez deux logiciels, un nommé "Controlwatt serveur" et l'autre "Controlwatt client", comme leur nom l'indique, le premier s'installe sur un seul ordinateur et vous permet de superviser l'ensemble de votre réseau.

Le second s'installe sur tous les postes et permet d'éteindre automatiquement les micros ordinateurs souhaités en fonction des règles que vous avez au préalable définies.

### Comment faire si nous avons plusieurs réseaux distincts ?

Votre licence vous donne le droit d'installer plusieurs postes serveur, par exemple un poste sur le réseau administratif et un autre poste sur le réseau pédagogique.

### Puis-je déployer automatiquement le logiciel client car j'ai 100 postes sur le réseau ?

Oui, vous avez la possibilité de déployer automatiquement avec un fichier MSI par GPO.

Ensuite le logiciel doit être lancé une fois pour être opérationnel, vous pouvez faire cela également avec un petit script par GPO.

### Si l'ordinateur à la cession fermée, s'éteindra t'il automatiquement?

Oui, Controlwatt client éteindra l'ordinateur car il lance un véritable service windows.

### Si le logiciel Controlwatt serveur est éteint, cela fonctionne t-il ?

Oui, les logiciels Controlwatt client sont autonomes, une fois les consignes reçues, ils les exécuteront.

Par contre votre graphique sur le logiciel Controlwatt serveur pour connaître les ordinateurs allumés ne pourra plus afficher l'état de votre parc.

C'est pour cette raison que nous préconisons de laisser le logiciel Controlwatt serveur ouvert en permanence.

### **Ma licence Controlwatt est-elle valide pour un nombre de postes illimités ?**

Oui, au sein d'un même établissement, le nombre de poste est illimité.

### **Les Mises à jours sont-elles automatiques ?**

Oui, les mises à jours sont automatiques si votre ordinateur est connecté à Internet et que votre pare feu autorise notre application à sortir.

### **Si un utilisateur est en train de travailler, Controlwatt éteint tout de même?**

Cela dépend des règles que vous avez fixées dans Controlwatt pour l'extinction des ordinateurs, vous avez le choix de cocher une option pour forcer l'extinction même si un fichier de travail (style document Word) est ouvert, mais attention dans ce cas l'utilisateur aura moins d'une minute pour sauvegarder son travail avant l'extinction, si cela n'est pas le cas, il perdra son travail.