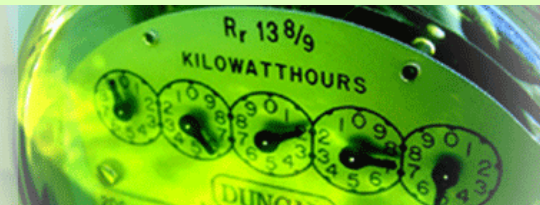


# Logiciel CONTROLWATT...Économie & Écologie



**CONTROLWATT est un logiciel crée pour programmer l'extinction automatique des micro-ordinateurs hors des heures d'ouverture sur votre réseau informatique, afin de réduire l'énergie consommée et réaliser des économies substantielles.**

**Version illimitée, faite la chasse au gaspillage énergétique.**



## **Fiable ...**

- **CONTROLWATT éteint vos ordinateurs :**
  - un ordinateur en fonctionnement consomme **180 watt**,
  - un ordinateur en veille consomme environ **25 watt**,
- **Statistiquement 20 %** des ordinateurs restent allumés ou en veilles après les heures d'ouverture, soit **14 heures**.
- Soit plusieurs **dizaines de kilowatt / jour !**

## **Simple...**

- **Planifier l'heure et le jour d'extinction** pour chaque PC en toute simplicité et **superviser** l'état de votre parc informatique en un seul coup d'œil à partir de votre logiciel superviseur ControlWatt.



## **Importantes...**

- **CONTROLWATT** vous permet de réaliser des économies substantielles :

Si seulement 10 PC restent allumés par nuit, cela représente 10 fois 180 watt, soit 1800 w par heure, sur 14 heures 25 KWh !!

**Donc 25KWh à 6cts = 1,50 € /nuits**  
**Soit sur 365 jours:**  
**9125KW à 0,06cts = 547 € /an !!**

