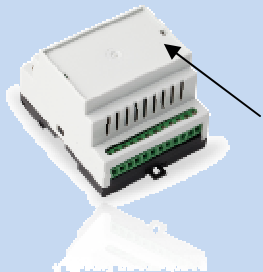


VOTRE ÊTES INFORME PAR TELEPHONE ...



Mettez en mémoire les numéros des personnes à prévenir, Controlpower enverra un SMS ou un appel lors d'un défaut électrique ou technique.

MODULE CONTROLPOWER



Le module électronique Controlpower, fonctionne avec une carte SIM* classique, une alimentation autonome par pile durant 2 ans et peut contrôler 2 entrées ainsi que commuter un contact secs de relais NO ou NF afin d'actionner à distance un appareil de votre choix. Le logiciel fourni permet de faire tous les réglages simplement par USB.

* carte Sim non fourni

ControlPower: Comment ça marche ?

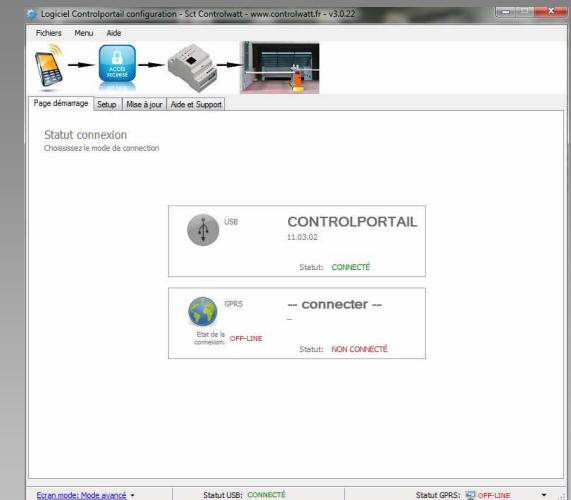


ControlPower

CONTROLPOWER est un système simple et efficace destiné à surveiller les coupures d'alimentation électrique ou autres défauts techniques et vous prévenir par SMS ou Appel.

Il permet aux utilisateurs de surveiller l'alimentation électrique d'un congélateur, d'un serveur informatique, d'un aquarium, d'un système d'irrigation, etc... !

LOGICIEL D'INTERFACE :



Le logiciel d'interface va vous permettre très facilement d'écrire ou supprimer, les numéros autorisés et autres paramètres dans la mémoire du module Controlpower à l'aide d'un câble USB .

CONTROLWATT

13790 PEYNIER

☎04 26 30 38 93 Fax : 04.13.33.76.38

✉ info@controlwatt.fr

www.controlwatt.fr

Questions fréquentes....

Comment Controlpower fonctionne t-il ?

Réponse à "comment Controlportail..."

Lors de l'achat du système Controlpower, vous recevez un logiciel, un module électronique et un câble USB pour programmer les numéros autorisés et les différentes options.

Comment se branche le module controlpower ?

Réponse à "Comment se branche..."

Le module électronique se branche simplement sur la prise secteur à contrôler par une prise spéciale fournie. Vous pouvez également contrôler un autre appareil et piloter à distance une sortie relais.

N'importe qu'elle carte SIM fonctionne ?

Réponse à "N'importe qu'elle...."

Il suffit d'un abonnement téléphonique, pour que le système fonctionne, un abonnement de base pour quelques euro par mois suffit !!

Le module a-t-il besoin d'une alimentation électrique ?

Réponse à "Les appels...."

Non, il est autonome 2 ans par pile, et vous prévient par SMS lorsque les piles sont faibles